



**GJØVIK KOMMUNE**

# Stedsutvikling i Biri

**STRATEGISK TILTAKSPLAN**

Åpent møte Biri, 24.02.22



## Stedsutviklingen i Biri

- ▶ Skal øke Biris attraktivitet –stimulere til **økt bosetting og næringsetableringer** og **trivsel** for de som bor der.
- ▶ Stedsutviklingen skal gjennomføres i dialog og samarbeid med lokalbefolkningen.







# INNBYGGERINVOLVERING BIRI BYGDELAB -sammen om planene

- Gjennomført digitale undersøkelser
- Egen nettside for informasjon og innspill
- Workshops med stedsutviklingstemaer
- Utstilling med temaer fra stedsutviklingen
- Fotokonkurransen "det beste med Biri"
- Informasjon og saker i Biriavisa
- Innbyggerpanel
- Arbeidsgrupper bestående av innbyggere og kommunalt ansatte (sentrum, Kremmerodden, ungdomstiltak)
- Samtaler med innbyggere på omsorgssenteret m.m.







# Biri bygdelab

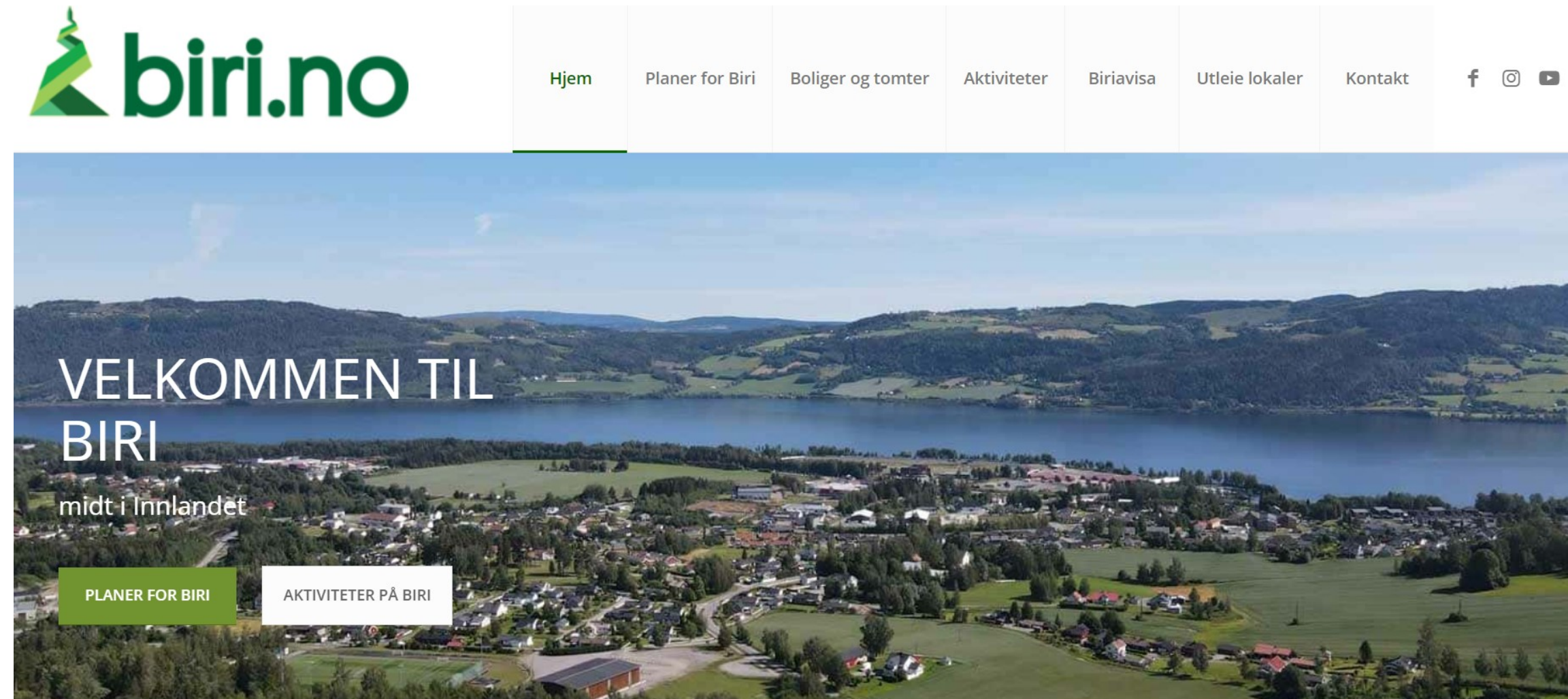
Gjennomføring og planlegging hånd i hånd



# Biri –midt i Innlandet

## PLANENS INNSATSOMRÅDER :

1. Omdømme og markedsføring
2. Bolig
3. Sentrum
4. Næring
5. Barn og unge
6. Et aldersvennlig Biri
7. Infrastruktur og E6
8. Nærmiljø







# Kremmerodden

Innbyggerne kåret Kremmerodden som favorittsted på Biri. Gruppe med innbyggere og administrasjon planla nye tiltak. Ved hjelp av bl.a "Torsdagsklubben" har vi fått mye for pengene:

Veg, opprydning, vegetasjon, sandvolleyballbane, badebrygge med stuperårn, skilting, griller, termometer, trapp og amfi



Torsdagsklubben har laget griller, trapp og amfi







## Benker langs Birivegen og gjennom sentrum

Innbyggerne ønsket seg benker langs veien, og møteplasser i sentrum. Plan om innkjøp av flere utemøber til midlertidig park i sentrum til våren (benyttet ca. halvparten så langt)



# BOLIG

## Mål

- ▶ Et godt og variert boligtilbud – som dekker de behov og den etterspørselen som er hos innbyggerne, og samtidig støtter opp under ambisjon om vekst og tilflytting.

## Strategi:

- ▶ Gjøre Biri strategiske plassering midt mellom Mjøsbyene kjent som et attraktivt sted å flytte til, bosette seg og leve i.
- ▶ Større variasjon i tilbud av etterspurte boligtyper (jf leiligheter og mindre boenheter)
- ▶ Tilstrekkelige boligreserver for vekst, synliggjøre disse. Kommunen tar en aktiv part i videreutvikling av reservene (jf Tomteselskapet).
- ▶ Fortetting i sentrumsområdet

## Tiltak:

- ▶ Det gamle skoleområdet: Leie før eie og annet boligformål
- ▶ Synliggjøre og markedsføre nye tomter og boliger, og potensiell boligutvikling
- ▶ Utrede nye arealer for boligformål ved neste kommuneplanens arealdel
- ▶ Kristianslund –forberede prosess områderegulering.

## Skrinnhagen skole kan bli Gjøviks neste leie-før-eie-prosjekt



NY SKOLE: Ungene på Biri skal få ny skole å gå på. Området til Skrinshagen skole blir da ledig. Arkivbilde: Brynjar Eidstuen Foto: Brynjar Eidstuen



## Siri (24) og Christian (26) valgte seg Biri: - Vi bygger for framtida



GJØVIK KOMMUNE



## **Regulerte boligområder**

Diseth

## **Antall boliger**

20

Honne

20

Kristianslund

4

Kronborg

20

Kullsveen

20

## **Boligområder i kommuneplanen**

Kristianslund b43 og B19

## **Antall boliger**

285

## **Andre utbyggingsområder i kommuneplanen**

Biri sag og mølle

## **Anslag boliger**

20

Biri sentrum

50

Skrinnhagen

30



# NÆRING



GJØVIK KOMMUNE

## Mål

Utvikle Biriområdet i næringssammenheng, ref. kommuneplanens samfunnsdel

Flere bedriftsetableringer på Biri og ha et variert tilbud av næringstomter.

## Strategi

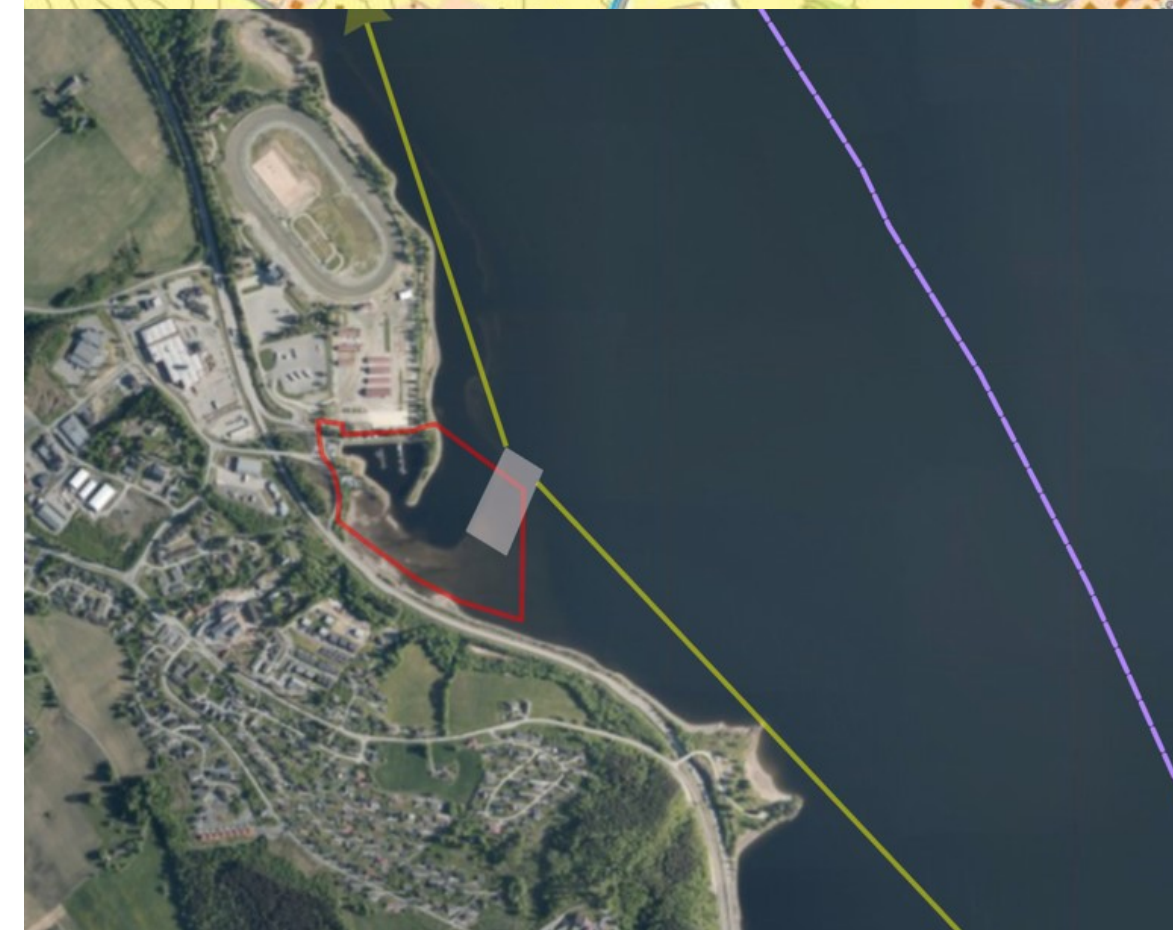
Gjøre Biris strategiske plassering midt mellom Mjøsbyene kjent som et attraktivt sted å drive næring.

Tilby tilstrekkelig næringstomter/næringsarealer for vekst og synliggjøre disse

Kommunen tar en aktiv rolle for å videreutvikle egne tomtearealer

## Tiltak

- ▶ Handelsstand/næringsforening på Biri
- ▶ Vismunda, Bukta, Sembshagen, Klundby, Handsvea.





# BARN og UNGE



GJØVIK KOMMUNE

## Mål

Det skal være attraktivt å vokse opp på Biri. Barn og unge skal trives, ha et variert aktivitetstilbud og attraktive møteplasser.

## Strategi

- ▶ Kommunen skal være en god samarbeidspart for frivillige lag og foreninger som jobber for og med ungdom for å stimulere og videreutvikle aktivitetstilbudene.
- ▶ Møteplasser for barn og unge prioriteres i sentrumsprosjekt og ny skole- og barnehage.

## Tiltak

- ▶ Ny skole og barnehage
- ▶ Tilpassede møteplasser for unge i tilknytning til skoleprosjektet og sentrum
- ▶ Samarbeid med ungdomsklubben og Røde Kors om utvidet tilbud





# SENTRUM



## Mål

Gjøre Biri sentrum til en attraktiv møteplass for innbyggerne med et tilpasset handels- og tjenestetilbud

## Strategi

- ▶ Utarbeide en mulighetsstudie for sentrum som legger til rette for mer næringsaktivitet og flere boliger  
Gjennomføre tiltak, både permanente og midlertidige, for å videreutvikle sentrum
- ▶ Etablere nye samarbeidsfora for å gjennomføre tiltakene for sentrum

## Tiltak

- ▶ Mulighetsskisse/overordnet plan for sentrum
- ▶ Torg/møteplass i sentrum
- ▶ Skiltplan
- ▶ Penere sentrum/forskjøning av sentrum
- ▶ Nye/videreutvikle arrangementer i sentrum







GJØVIK KOMMUNE

# Sentrum trenger en plan–mulighetskisse før regulering

- ▶ **Parallell oppdrag** – konkurranse om mulighetsstudie for Biri sentrum.  
Omfatter ny utvikling og muligheter for fortetting for boliger, næring og service, forsterke kvaliteter i miljøgata, kollektivtrasè og grønnstruktur m.m.  
Alt visualisert og innen et geografisk avgrenset sentrum.
- ▶ **Biri park 2022**  
Ny sosial møteplass, sted å være, leke og henge.  
Midlertidig, i påvente av «the master plan»





# ET ALDERSVENNLIG BIRI



GJØVIK KOMMUNE

## Mål

Biri skal være aldersvennlig, herunder tilby attraktive aktiviteter og møteplasser for seniorer.

## Strategi

- ▶ Kommunen skal sammen med frivillige samarbeide om møteplasser på tvers av generasjoner.
- ▶ Kommunen skal bidra til tiltak som fremmer fellesskap og aktivitet for seniorer.

## Tiltak

- ▶ Aktiviteter for innbyggere på Biri omsorgssenter, jf "aktivitet og fellesskap"
- ▶ Informere og motivere om muligheter for aktiviteter, spesielt mot frivilligheten.
- ▶ Benker/sitteplasser langs Birivegen





En dag i uka: Tur og middag på omsorgssenteret, stopp på dagligvaren for mulig handel.

Torsdager: bingo og middag.

Bidra som frivillig? Kontakt Frivillighetssentralen eller Pernilla Egedius





**Tusen takk for  
samarbeidet så  
langt,  
vi ser fram til  
fortsettelsen!**

