

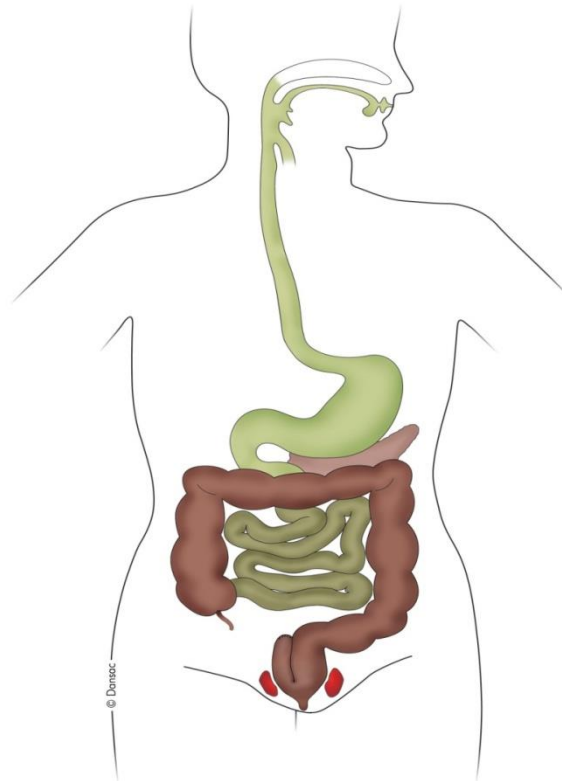


DE FORSKJELLIGE STOMITYPER OG EGENSKAPER VED DISSE.

V / Stomisykepleier Turid Kalberg og Unni Løkken

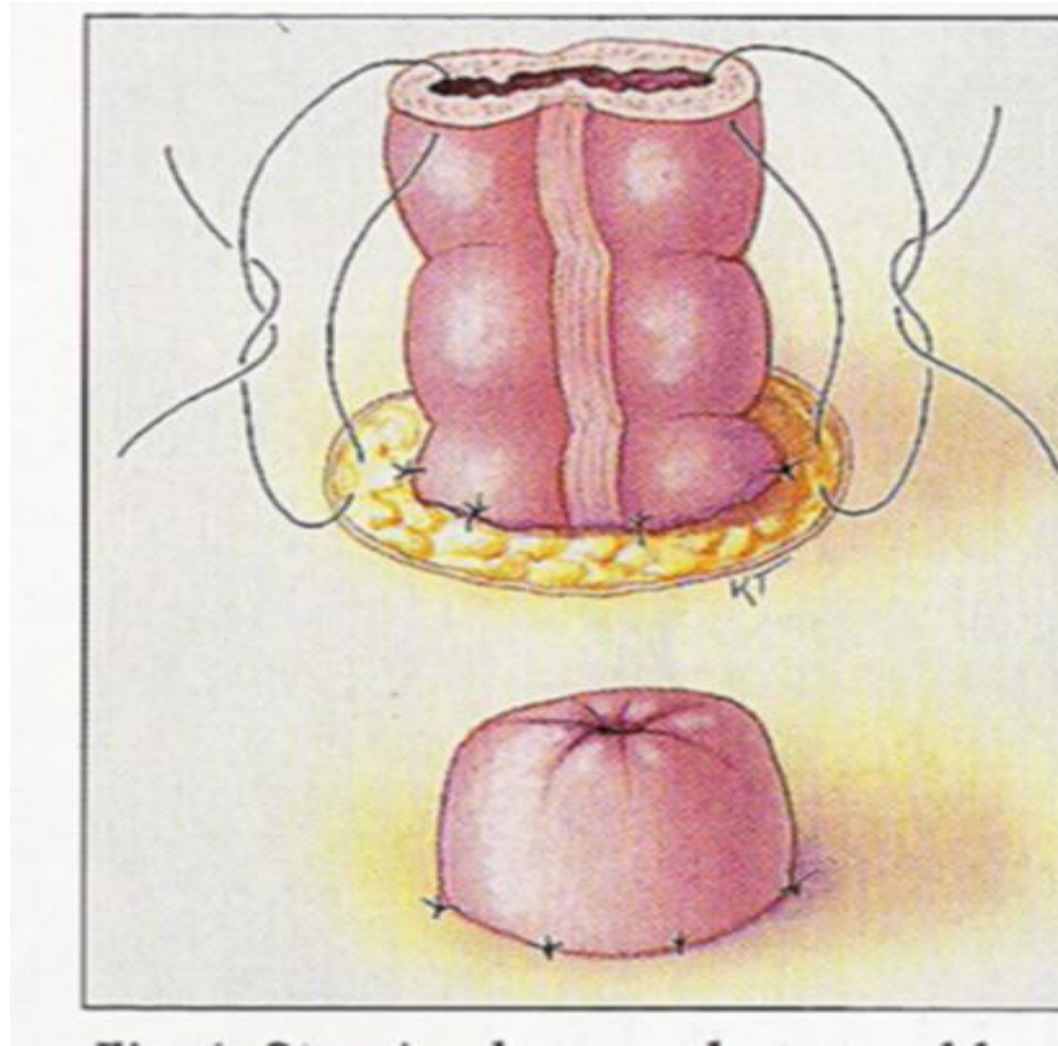


FORDØYELSESSYSTEMET



804/16/17/200

EVERTERT TARM



COLOSTOMI



NSFs FAGGRUPPE AV
SYKEPLEIERE I STOMIOMSORG

- SIGMOIDEOSTOMI
 - Venstre side av abdomen
 - 1-2 cm. høy
 - Halvfast til fast avføring
 - Normalt gassutslipp
 - Vanlig avføringslukt



NORSK SYKEPLEIERFORBUND

www.sykepleierforbundet.no

COLOSTOMI



NSFs FAGGRUPPE AV
SYKEPLEIERE I STOMIOMSORG

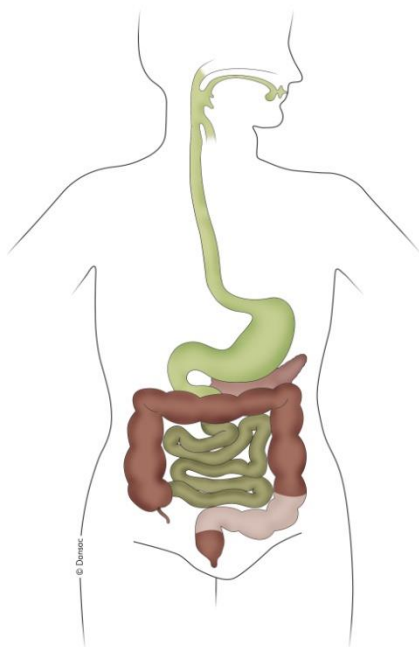
- TRANSVERSOSTOMI
 - Sitter under ribbensbuen på hø.side
 - 1 -3 cm. høy
 - Kan være 6 -10 cm. i diameter
 - Halvfast til tynnflytende avføring
 - Mye gass



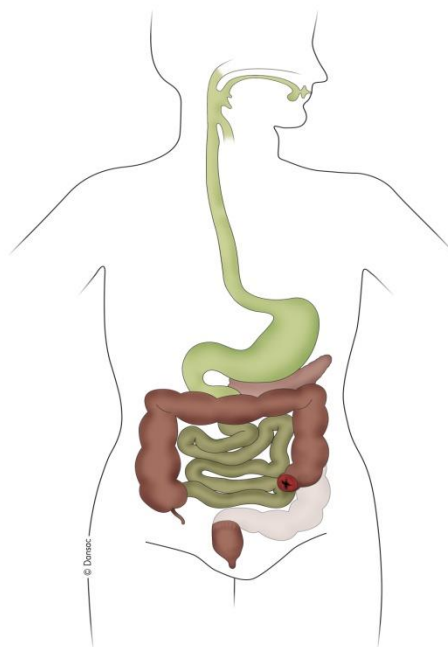
NORSK SYKEPLEIERFORBUND

www.sykepleierforbundet.no

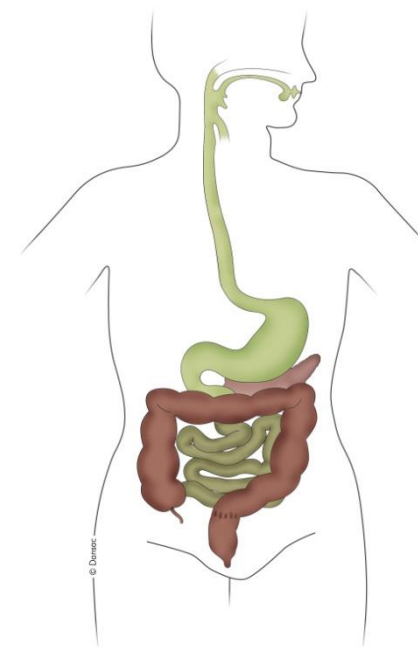
HARTMANNNS OPERASJON



BN/NC/18/00

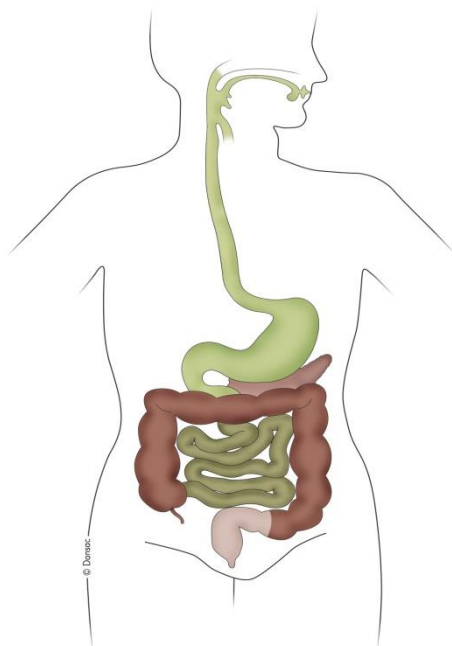


BN/NC/18/00



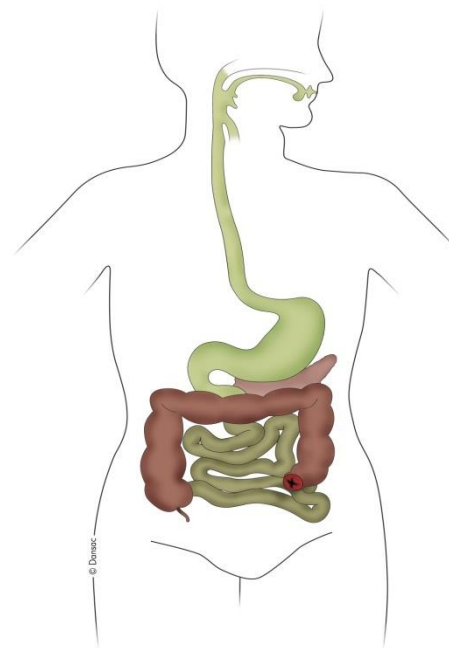
BN/NC/18/00

REKTUMAMPUTASJON



© Dorland

044-10406-300

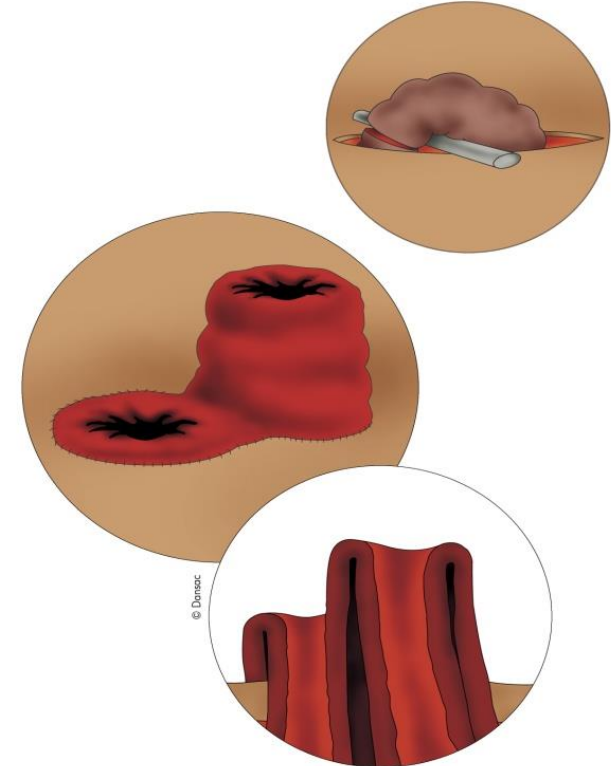
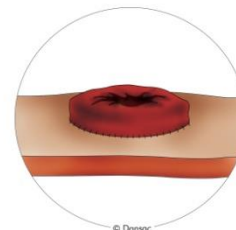
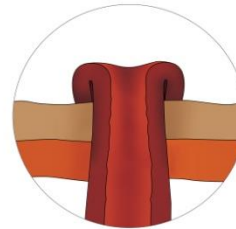
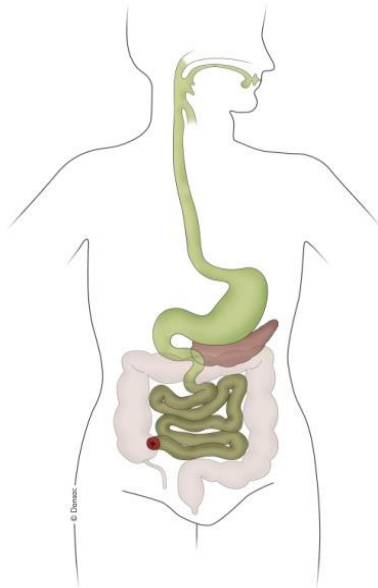


© Dorland

044-10406-300

ILEOSTOMI

- Ende-ileostomi
- Loopileostomi
/bøyleileostomi



ILEOSTOMI



NSFs FAGGRUPPE AV
SYKEPLEIERE I STOMIOMSORG

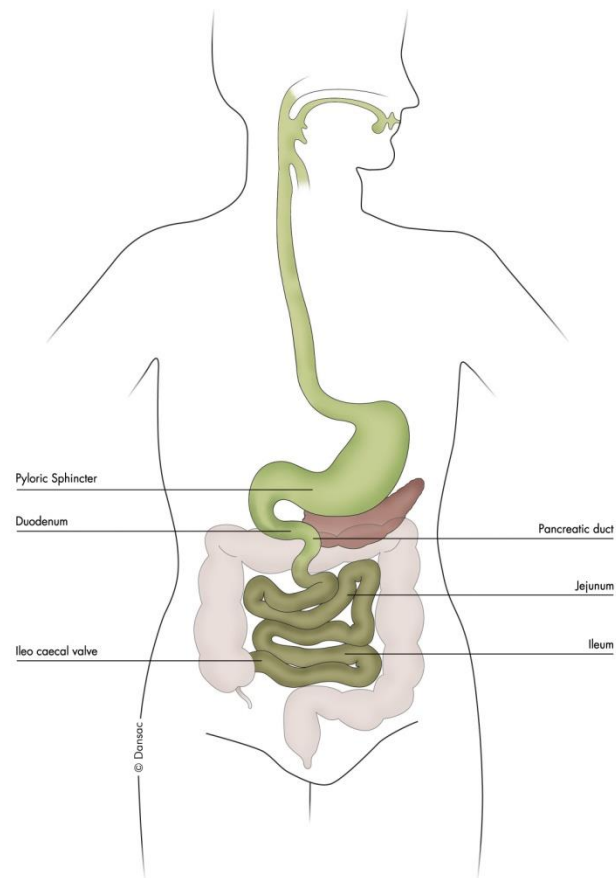
- Høyre side av abdomen
- 3-4 cm. høy
- Tyntflytende avføring, 6-800 ml. pr.døgn
- Mindre gass
- Emmen lukt, ulik vanlig avføring



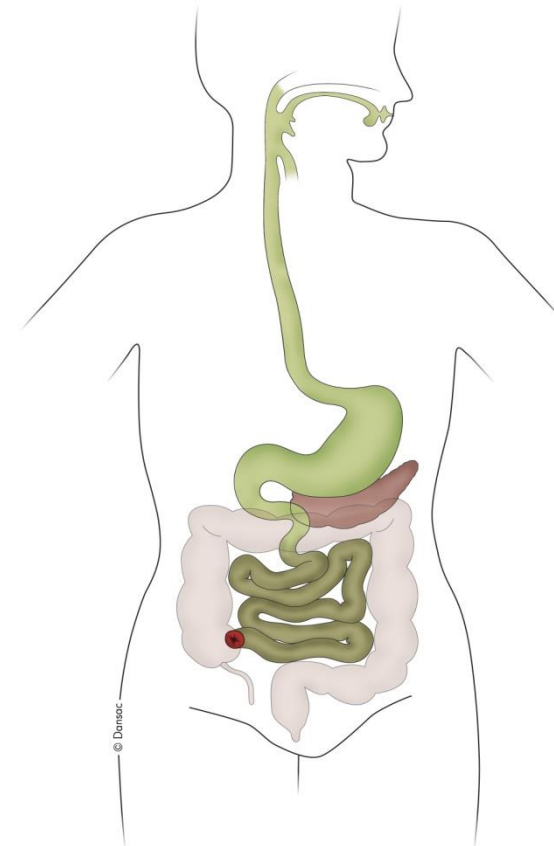
NORSK SYKEPLEIERFORBUND

www.sykepleierforbundet.no

PROCTOCOLECTOMI



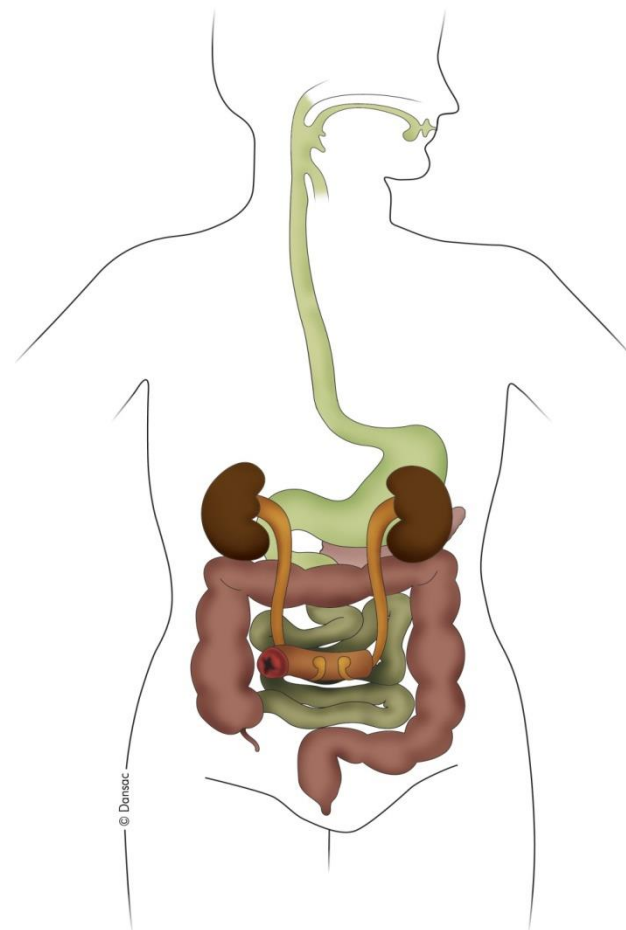
0047/0110.300

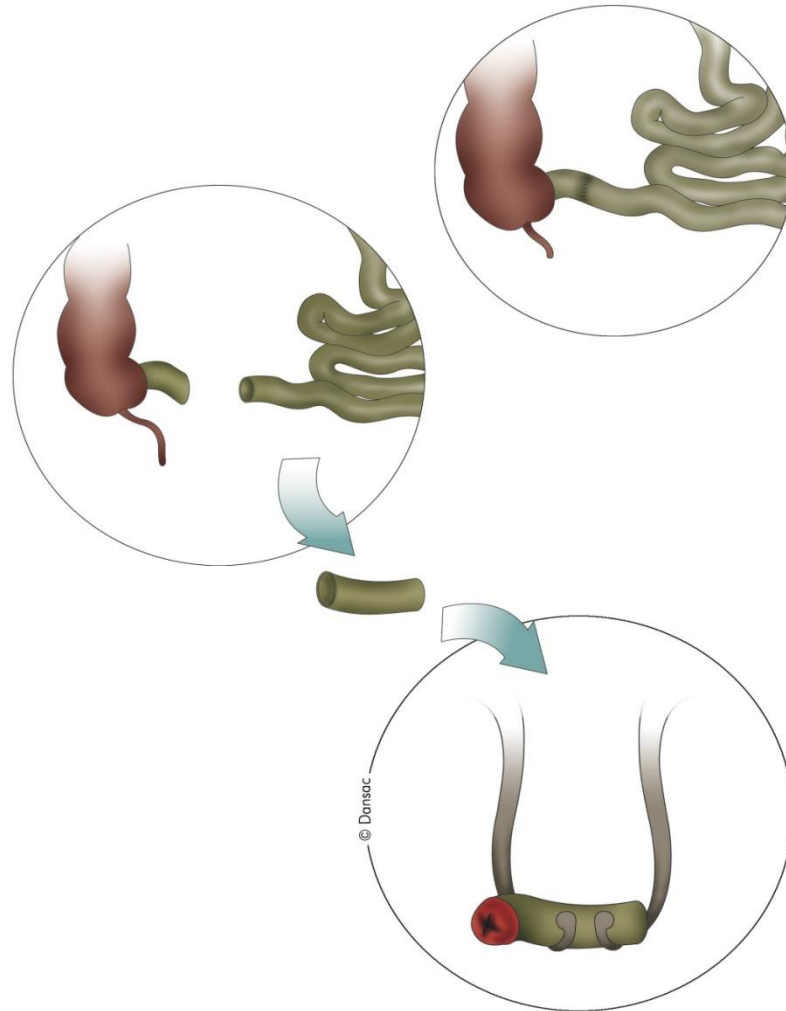


0047/0110.300

UROSTOMI

- Høyre side av abdomen
- 2-3 cm høy
- Urin
- Slim i urin
- Urin aldri steril





EM-7432-200

GASTROSTOMI



NSFs FAGGRUPPE AV
SYKEPLEIERE I STOMIOMSORG

- Betyr en åpning fra huden og inn i magesekken.
- Legges inn en sonde eller en port
- Tilfører fullverdig, individuelt tilpasset ernæring eller dekker deler av ernæringsbehovet.
- Kan brukes for å lindre plager pga. obstruksjon distalt i G.I.traktus.



NORSK SYKEPLEIERFORBUND

www.sykepleierforbundet.no

APPENDICOSTOMI



- Blindtarmen legges ut som stomi
- Brukes til skylling av tykktarmen
- Kan brukes ved avføringsproblemer som inkontinens, alvorlig forstoppelse og tømmingsvansker

